

L'air comprimé est chargé d'eau, qui provoque oxydation - givrage - colmatage  
d'où pannes - perte de rendement - usure prématurée

## SUPPRIMEZ CES INCONVENIENTS AVEC L'EPURATEUR TYPE Z (sablage)



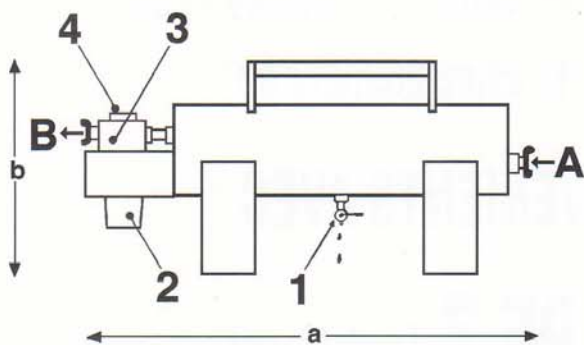
## ou L'EPURATEUR-HUILEUR TYPE Z (outillage)



B.P. 23 - 69380 LOZANNE - FRANCE  
Tél. : 04 78 43 62 62 - Fax : 04 78 43 69 28

AGENT DISTRIBUTEUR :

# PRINCIPE DE FONCTIONNEMENT



2 500 l/mn



6 000 l/mn



12 000 l/mn

- 1 L'air comprimé pénètre dans l'appareil côté A. Une conception originale de séparation permet d'éliminer pratiquement toute l'eau.
- 2 Le robinet de purge ❶ permet, par un réglage fin de son ouverture, l'élimination en continu de l'eau ainsi récupérée avec une consommation d'air négligeable.

## VERSION EPURATEUR - Utilisation sablage

- 3 L'air comprimé, séparé d'une bonne partie de son eau, subit une deuxième filtration au travers d'un bocal ❷ équipé d'un bronze frité. En sortie B, l'air asséché permettra le bon fonctionnement d'une sableuse.

## VERSION EPURATEUR-HUILEUR - Utilisation outillage

- 3 L'air comprimé, séparé d'une bonne partie de son eau, traverse un lubrificateur ❸ qui génère une vaporisation d'huile (ou d'huile anti-givre) véhiculée dans le tuyau jusqu'à l'outil.
- 4 Le remplissage d'huile peut s'effectuer, soit par le bouchon de remplissage ❹, soit par le bocal directement qui se démonte en actionnant un cliquet de verrouillage, ou en le faisant pivoter sur lui-même. Le huilleur mis en service, il est possible de régler le débit d'huile en vissant la vis située près du hublot transparent.

Le goutte à goutte est visible au travers de ce hublot, indiquant l'alimentation d'huile donnée.

VERSION EPURATEUR					
REFERENCE	a	b	POIDS	Ø SORTIE	DEBIT MAXI ACCEPTE
P 104	650	340	13 kg	1/2 P	2 500 l/mn
P 110	770	350	19 kg	1 P	6 000 l/mn
P 116	660	930	26 kg	1 P 1/2	12 000 l/mn

VERSION EPURATEUR-HUILEUR					
REFERENCE	a	b	POIDS	Ø SORTIE	DEBIT MAXI ACCEPTE
P 106	650	340	13 kg	1/2 P	2 500 l/mn
P 112	770	350	19 kg	1 P	6 000 l/mn
P 113	660	930	26 kg	1 P 1/2	12 000 l/mn

## UTILISATION

Les **épurateurs** et **épurateurs-huilleurs** se raccordent à la tuyauterie d'air comprimé reliant le compresseur à l'outil pneumatique. Pour un rendement optimal, il est recommandé d'installer l'appareil le plus près possible de l'outil et le plus loin possible du compresseur.

Pour le réglage du débit d'huile (version épurateur-huilleur), il est conseillé un écoulement d'environ 1 goutte toutes les 30 secondes (consommation : environ 7 cl/jour).

Ne jamais utiliser de solvants pour le nettoyage du bocal des appareils épurateurs et épurateurs-huilleurs.

## HUILE ANTI-GIVRE

Spécialement conçue pour être utilisée dans des conditions difficiles :

- Hygrométrie élevée
- Très basse température

### Conditionnement :

- bidon en plastique de 2 l  
référence : P 120
- bidon en plastique de 20 l  
référence : P 123
- carton de 12 bidons de 2 l  
référence : P 122



- Grande fluidité pour une lubrification immédiate même à basse température
- Parfaite adhérence assurant une résistance du film à l'eau

- Traitement anti-détonant
- Protection anti-rouille efficace
- Bonne tenue aux chocs extrême pression
- Propriétés exceptionnelles anti-givre