



## Capacité tout terrain remarquable

- 4 roues motrices et directrices
- Essieu oscillant
- Blocage du différentiel des roues
- Garde au sol de 38 cm
- Commandes entièrement proportionnelles et simultanées

## Productivité optimale

- Rayon de braquage le plus court du marché
- Déport maximum de 21,30 m
- Enveloppe de travail sans limitation





# HA32 PX

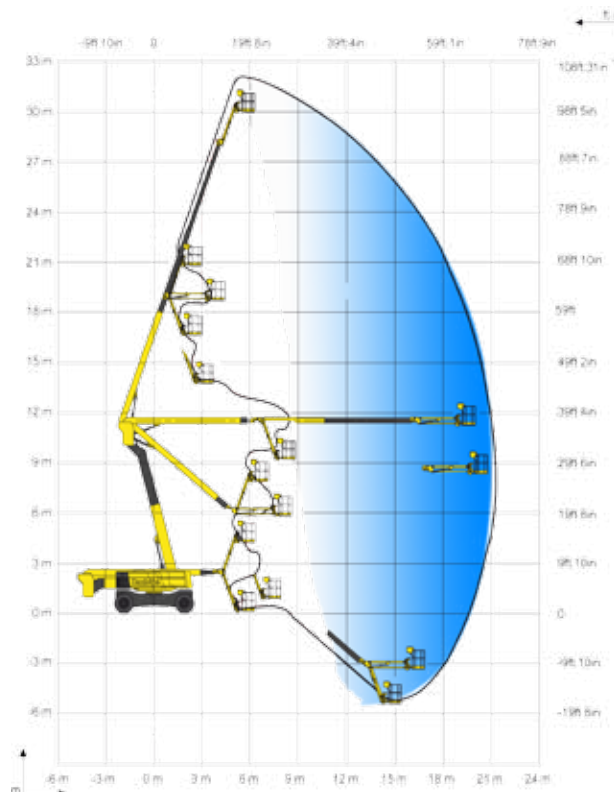


NACELLE ARTICULÉE TOUT TERRAIN

## DONNÉES TECHNIQUES

## HA32 PX

Hauteur de travail	31.8 m
Hauteur plateforme	29.8 m
Déport maximum	21.3 m
Point d'articulation	11.35 m
Capacité maximum	250 kg
<b>F x G</b> Dimensions plateforme	2.44 x 0.8 m
<b>A</b> Longueur hors tout	11.16 m
<b>H</b> Longueur de transport	8.9 m
<b>B</b> Largeur hors tout	2.5 m
Largeur machine - Essieux déployés	3.33 m
<b>C</b> Hauteur repliée	2.7 m
Hauteur de transport	3.3 m
Angle de débattement vertical du pendulaire	140° (+70/-70)
Angle de rotation de la plateforme	180° (+90/-90)
Angle de rotation de la tourelle	360°
Déport arrière	0.5 m
<b>D</b> Empattement	3.5 m
<b>E</b> Garde au sol	38 cm
Dévers	5°
Vitesse de translation	0.5 - 5 km/h
Pente maximum	45 %
Rayon de braquage extérieur	5.1 m
Pneus gonflés mousse	445/65-22.5
Moteur diesel	62 kW - 84.2 hp
Poids total	20700 kg



## ÉQUIPEMENT STANDARD

- Batterie de démarrage 12V
- 4 roues motrices et directrices
- 2 essieux extensibles
- Mise en roue libre
- Blocage mécanique de l'orientation tourelle
- Maintenance facilitée : bac moteur pivotant
- Compteur horaire
- Anneaux de remorquage
- Résiste à des vents jusqu'à 60 km/h
- Contrôleur de dévers 5°
- Groupe électrique de descente de secours commandé depuis le panier

## OPTIONS ET ACCESSOIRES

- Gyrophare
- Bruiteur de translation
- Phare de travail
- Génératrice embarquée
- Huile hydraulique biodégradable
- Prise électrique dans le panier

